

Hospital de Sant Celoni Fundació Privada

Memòria 2004





Preparant el futur

Xavier Mate García

Director gerent de l'Hospital de Sant Celoni Fundació Privada

Junta del Patronat

(el 31 de desembre de 2004)

President

Joan Castaño Augé

Vicepresident

Lluís Pou Illa

Secretari

Joaquim Deulofeu Aymar

Tresorera

Montserrat Bassols Santamaría

Vocals

Jordi Arenas Vila

Ferran Catarineu Prat

Felip Comas Dorca

Maria Teresa Mora Ventura

Marià Perapoch Valls

Joaquim Prat Mora

Raimon Puchol Cuevas

Equip directiu

(el 31 de desembre de 2004)

Director gerent

Xavier Mate García

Directora de Recursos Humans

Pilar Rol Miquel

Directora d'Infermeria

Ana Ventura Guarque

Control Econòmic i de Gestió

Sonia Cortés García

Cap d'Admissions

Olga Montclús Pagès

És un gran plaer tornar a presentar-vos la memòria de la Fundació Hospital de Sant Celoni. Sempre és difícil intentar resumir els trets més característics d'un any amb tantes expectatives i esforços.

L'any 2004 ha estat d'obertura a l'exterior, un any en què s'han iniciat i potenciat contactes amb altres institucions, alguns amb fruits immediats i d'altres que es veuran en el futur consolidant projectes. Un projecte aconseguit és l'aliança estratègica del Servei de Ginecologia i Obstetrícia amb l'Hospital veí de Mollet. Sens dubte, una de les múltiples possibilitats que veuran la llum els propers mesos i que expressen la nostra voluntat d'obrir portes per aconseguir sinergies i ajudes que permetin mantenir un bon nivell assistencial amb la qualitat humana i la flexibilitat que volem que ens caracteritzin.

Durant aquest exercici s'ha portat a terme la remodelació de l'organigrama, s'ha actualitzat l'estructura, s'ha fomentat un model més horitzontal i s'han engegat mesures per aconseguir, fins allà on sigui possible, una major comunicació bidireccional.

També s'ha realitzat una identificació específica dels usuaris relacionats amb els accidents de trànsit i laborals, fet que ha permès establir uns circuits més eficients i una major rendibilitat de recursos que redunda en tots els usuaris de la nostra Fundació i afavoreix la sostenibilitat del model global com a Fundació, amb vocació d'entitat pública, imaginativa i eficient.

Internament, cal destacar una gestió més eficient dels llits, amb la qual cosa hem pogut oferir un increment d'activitat a la nostra àrea. Aquesta situació ha comportat el suport del Servei Català de la Salut a la nostra regió durant la saturació d'aquest hivern i esperem que doni fruits de forma continuada en el futur. La gestió eficient dels llits s'ha vist afavorida pel creixement de la cirurgia major ambulatoria.

El Servei de Cirurgia ha modificat l'horari per augmentar la presència dels adjunts, afavorir la pràctica de certes intervencions a la tarda i disposar de més suport a les consultes d'urgències. Cal destacar igualment el desenvolupament d'una nova exploració complementària, l'ecografia endorectal, que properament s'oferirà als hospitals veïns com es va fer al seu moment amb la urodinàmia.

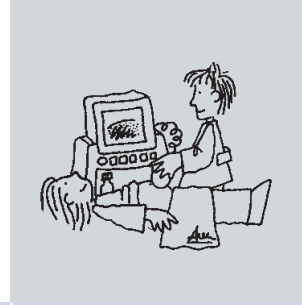
Al final d'aquest any, i després del treball conjunt amb el Servei Català de la Salut, la Junta del Patronat ha aprovat el Pla Funcional. Aquest projecte ha de permetre l'ampliació i remodelació de l'estructura de l'Hospital per aconseguir integrar les places sociosanitàries, redefinir circuits i potenciar l'activitat ambulatoria, i obre la possibilitat d'estudiar fórmules per aconseguir dinamitzar la construcció d'un nou CAP per a la població.

Tots aquests projectes han d'estar coordinats sens dubte per un projecte territorial per al Baix Montseny, en el qual tenim dipositades moltes esperances. No dubteu que els reptes no seran fàcils i que no deixaran d'aparèixer dificultats, però les podrem superar de forma favorable, com fins ara, amb l'ajuda i la implicació de tots.



Acompanyament sanitari

L'Hospital de Sant Celoni i la Creu Roja de Sant Celoni van signar, el juny de 2004, el programa Acompanyament sanitari, que té com a objectiu la col·laboració estable de voluntaris en l'àmbit social dels pacients ingressats que no tenen familiars. El voluntariat participa en la vida diària del centre i de la Creu Roja per disminuir el grau de soledat i angoixa d'aquests usuaris, potenciar-ne l'autonomia i suplir les funcions de la família o els amics.



Acord de col·laboració amb l'Hospital de Mollet

L'Hospital de Mollet i l'Hospital de Sant Celoni van signar, el març de 2004, un acord de col·laboració per a la gestió conjunta dels serveis de Ginecologia i Obstetrícia. Amb aquest acord s'afavoreix la formació, la motivació i el desenvolupament professional del personal sanitari que hi està adscrit. L'acord de servei conjunt és el resultat de la pretensió comuna dels dos centres sanitaris de coordinar i optimitzar els recursos sanitaris (humans i materials) de què disposen en l'àmbit de l'assistència ginecològica i obstètrica, per tal de completar i millorar l'atenció de l'àrea d'influència dels dos hospitals i oferir una atenció integral i de qualitat.

Ecografies endoanals i endorectals

Durant l'any 2004, l'Hospital de Sant Celoni ha incorporat una de les tècniques més modernes per a l'estudi del canal anal i del recte. L'ecografia endoanal i endorectal és de ràpida realització, requereix una ínfima o nul·la preparació i provoca una agressió mínima, comparable a un tracte rectal, ja que el transductor utilitzat té un diàmetre de 19 mm.



En marxa la web de la Fundació

En el transcurs de l'últim trimestre del 2004 s'ha posat en marxa la primera fase de la pàgina web de la Fundació. Es tracta d'un projecte ambiciós que ha estat dissenyat i realitzat íntegrament per personal de l'Hospital. Durant l'any 2005, es completaran la segona i tercera fases, que faran d'aquesta pàgina una eina informativa tant per als nostres clients com per als professionals sanitaris, ja que es pretén dotar-la d'informació que pugui ser del seu interès.



Hospitalització (altes)

	2003	2004
Cirurgia	646	681
Ginecologia	161	185
Traumatologia	948	906
Medicina Interna	1.099	1.118

Activitat quirúrgica

	2003	2004
Intervencions amb ingrés	827	956
Cirurgia major ambulatoria (CMA)	424	595
Cirurgia menor (locals)	932	905

Es consolida la cirurgia sense ingrés. L'activitat realitzada el 2004 ha significat un increment d'un 40,3% respecte a l'exercici anterior.

Urgències

	2003	2004
Total urgències ateses	30.787	31.913
Urgències ingressades	1.559	1.542
Urgències traslladades	815	992
Mitjana diària	84,3	87,4

Consultes externes

	2003	2004
Primeres visites	11.142	10.287
Visites successives	18.811	18.294
Índex de reiteració	1,7	1,7

S'ha incorporat un nou mitjà de diagnòstic com és l'ecografia endoanal.

Proves diagnòstiques i tractaments

Radiologia simple	10.027
Radiologia especial	262
Ecografia general	2.453
Ecografia ginecològica i obstètrica	1.571
Ecocardiograma	285
Ecografia Doppler	114
Ecografia endoanal	17
Audiometria	133
Espirometria	245
Colonoscòpia	111
Colonoscòpia amb sedació	36
Gastroscòpia	162
Gastroscòpia amb sedació	22
Polipectomia endoscòpica	17
Polipectomia amb sedació	8
Fluxometria	114
Histeroscòpia diagnòstica	87
Urodinàmia ginecològica	141
Urodinàmia urològica	19

Consultes externes per especialitat

Servei	Primeres visites	Visites successives	Índex de reiteració
Anestèsia	448	105	0,2
Aparell Digestiu	232	756	3,3
Aparell Respiratori	241	721	3,0
Cardiologia	195	697	3,6
Cirurgia General	1.231	2.596	2,1
Endocrinologia	147	887	6,0
Ginecologia	1.168	2.600	2,2
Medicina Interna	263	273	1,0
Traumatologia	4.416	9.537	2,2
PAD	1.946	122	0,1

Atenció socio sanitària (estades)

	2003	2004
Convalescència	3.673	3.697
Llarga estada		
Hospital	10.877	10.969
Centre Sociosanitari Verge del Puig	14.541	14.410
Hospital de dia	2.464	2.411
Unitat de Demències	2.718	2.722



Laboratori

Determinacions d'hematologia	179.598
Determinacions de microbiologia-serologia	80.256
Determinacions de bioquímica i especials	100.011
Anatomia patològica	4.187
Determinacions per a transfusions	3.444
Total	367.496

Farmàcia

Dispensació ambulatoria	
Pacients	32
Dispensacions	133
Reenvasatge de formes sòlides	30.039
Fórmules magistrals	88
Receptes validades	121

Fisioteràpia

Tractaments a pacients ambulatoris	29.083
Tractaments a pacients hospitalitzats	2.240



Recursos humans

(Personal equivalent a jornada completa)

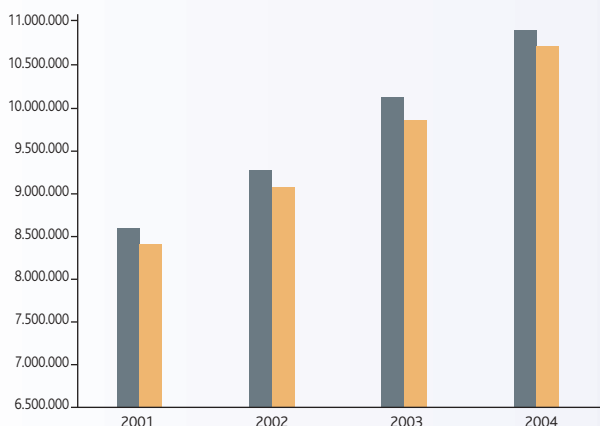
Directius	5,0
Personal assistencial amb titulació superior	36,7
Personal assistencial amb titulació de grau mitjà	45,4
Tècnics assistencials	64,4
Subalterns assistencials	4,9
Personal d'oficis	14,6
Personal d'administració	20,6
Personal d'empreses externes	15
Total	206,6

Recursos estructurals

Llits	
Llits d'aguts	54
Llits de cirurgia major ambulatoria	7
Llits de convalescència	10
Llits de llarga estada Hospital de Sant Celoni	30
Llits de llarga estada Centre Sociosanitari Verge del Puig	40
Places d'Hospital de dia (Centre Sociosanitari Verge del Puig)	10
Places Unitat de Demències (Centre Sociosanitari Verge del Puig)	10
Quiròfans	3
Consultoris	11
Sala d'ecografia	1
Sales de radiologia	2

Recursos econòmics d'exploració

Ingressos	10.876.938 €
Despeses	10.690.539 €



■ Ingressos d'exploració
■ Despeses d'exploració

Indicadors assistencials

	2003	2004
Estada mitjana hospitalització d'aguts (dies)	4,9	4,5
Pes mitjà alta	0,975	0,964
Urgències ingressades (%)	5,1	4,8
Prevalença de pacients amb infecció nosocomial (%)	2,6	3,7
Taxa de mortalitat (%)	3,3	3,6
Reingressos < 30 dies (%) (calculats sobre els 7 GRD més habituals)	7,8	5,9

Augmenta el nivell de complexitat de les intervencions realitzades amb cirurgia sense ingrés.

Grups relacionats amb el diagnòstic

5 primers GRD mèdics

GRD	CDM	Descripció	Nombre	%
087	4	Edema pulmonar i insuficiència respiratòria	163	10,4
127	5	Insuficiència cardíaca/xoc	98	6,3
088	4	Malaltia pulmonar obstructiva crònica	59	3,8
183	6	Esofagitis, gastroenteritis i miscel·lània de trastorns digestius, majors de 17 anys	53	3,4
014	1	Trastorns específics cerebrovasculars, excepte ictus transitori	50	3,2

5 primers GRD quirúrgics

GRD	CDM	Descripció	Nombre	%
209	8	Pròtesis articulars i reinserció de membre inferior	128	8,2
162	6	Intervencions per hèrnia inguinal/femoral, majors de 17 anys, sense comorbiditats i/o complicacions	78	5,0
503	8	Intervencions de genoll sense diagnòstic principal d'infecció	67	4,3
158	6	Intervencions d'anús i estoma, sense comorbiditats i/o complicacions	64	4,1
219	8	Intervencions d'extremitat inferior i húmer, excepte maluc, peu i genoll, majors de 17 anys, sense comorbiditats i/o complicacions	44	2,8

5 primers GRD de cirurgia major ambulatoria

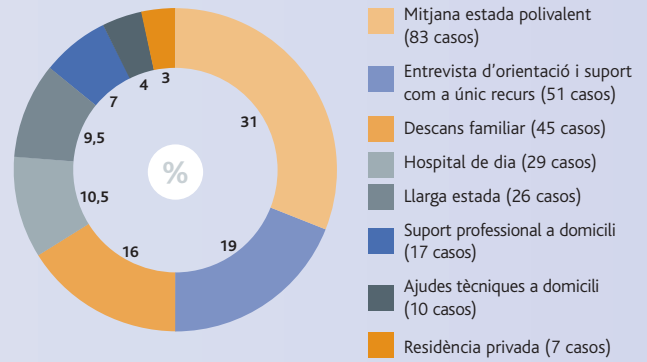
GRD	CDM	Descripció	Nombre	%
364	13	Legrat i conització, excepte neoplàsia maligna	63	4,0
006	1	Alliberament del canal carpià	57	3,6
503	8	Intervencions de genoll, sense diagnòstic principal d'infecció	55	3,5
231	8	Excisió i retirada de fixació interna, excepte maluc i fèmur	33	2,1
162	6	Intervenció d'hèrnia inguinal i femoral	32	2,0

Treball social

Procedència dels pacients atesos

Hospital d'aguts	123
PADES	56
Domicili/familiar	39
ABS/primària sector	22
Urgències hospital	11
Hospitals de referència	2
Altres hospitals	5
Total pacients atesos	258

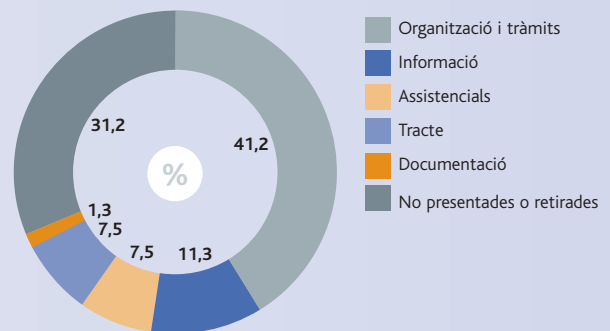
Recursos més utilitzats



Atenció al client

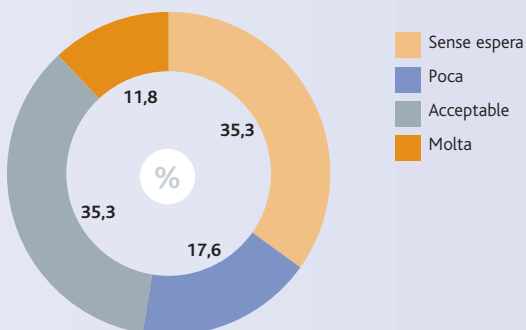
Reclamacions	71
Suggeriments i queixes	96
Agraïments	10
Mitjana de resposta (dies)	15,9

Reclamacions

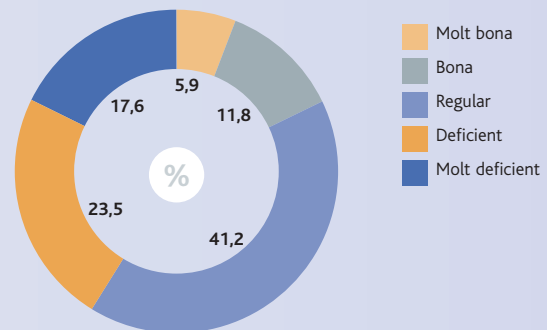


Enquesta de satisfacció de la dona gestant

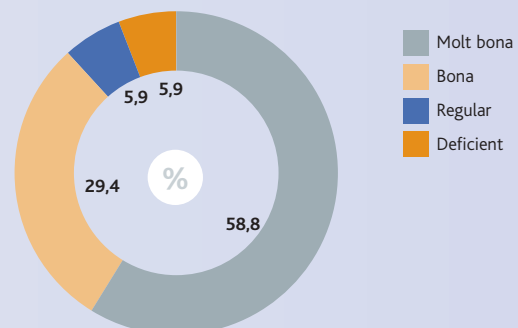
Valoració de la llista d'espera



Valoració de la puntualitat



Valoració de l'atenció del metge



El Servei d'Obstetrícia obté bona nota segons l'opinió de les dones embarassades.

Població dels municipis

Arbúcies	5.775
Breda	3.566
Campins	334
Cànoves i Samalús	2.297
Cardedeu	14.514
Fogars de Montclús	395
Gualba	950

Hostalric	3.247
Llinars del Vallès	7.834
Massanes	588
Montseny	313
Riells i Viabrea	2.818
Sant Antoni de Vilamajor	4.437
Sant Celoni	14.278

Sant Esteve de Palautordera	1.798
Sant Feliu de Buixalleu	752
Sant Pere de Vilamajor	3.270
Santa Maria de Palautordera	7.499
Vallgorguina	1.713
Vilalba Sasserra	544
Total	76.922

Font: Institut d'Estadística de Catalunya. Padró municipal d'habitants 2004.



Hospital de Sant Celoni Fundació Privada

Població de referència	76.922
Personal	206,6
Llits Hospital de Sant Celoni	101
Llits Centre Sociosanitari Verge del Puig (llarga estada)	40
Places d'Hospital de dia i de la Unitat de Demències	20
Quiròfans	3
Sales de consultes externes i proves diagnòstiques	14

Hospital de Sant Celoni
Avinguda de l'Hospital, 19
08470 Sant Celoni
Tel. 93 867 03 17
Fax 93 867 23 11
secretaria@hsceloni.es

Centre Sociosanitari Verge del Puig
Campins, 37
08470 Sant Celoni
Tel. 93 867 03 17
Fax 93 867 23 11
secretaria@hsceloni.es